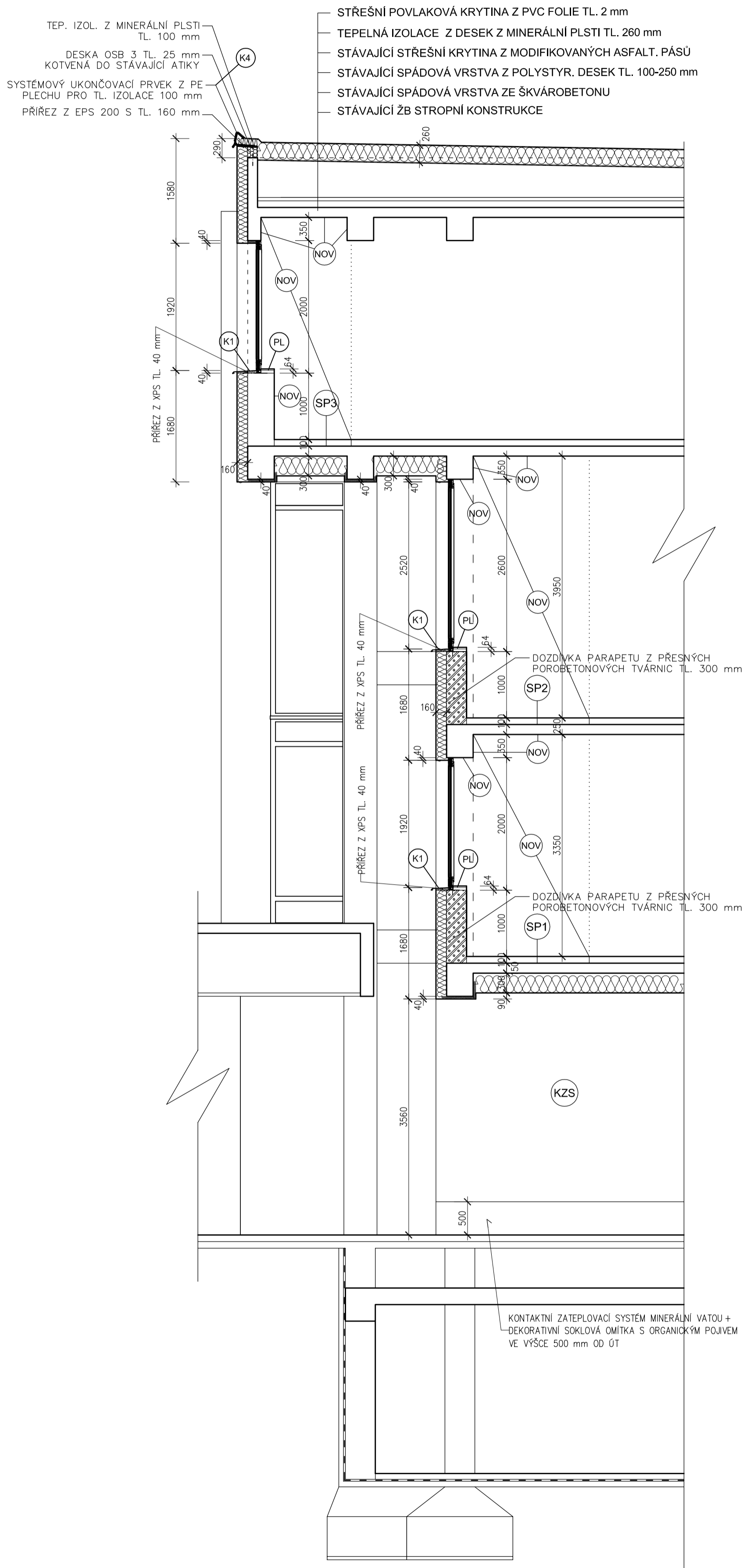
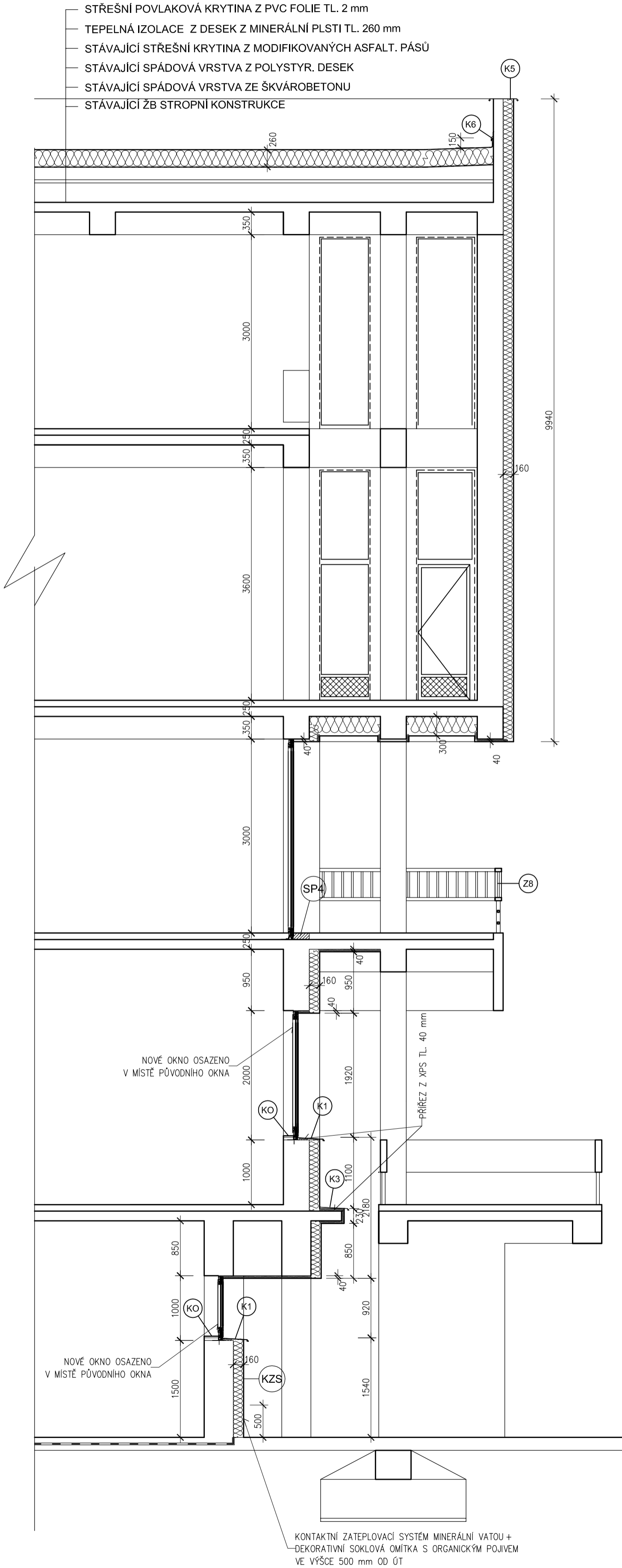


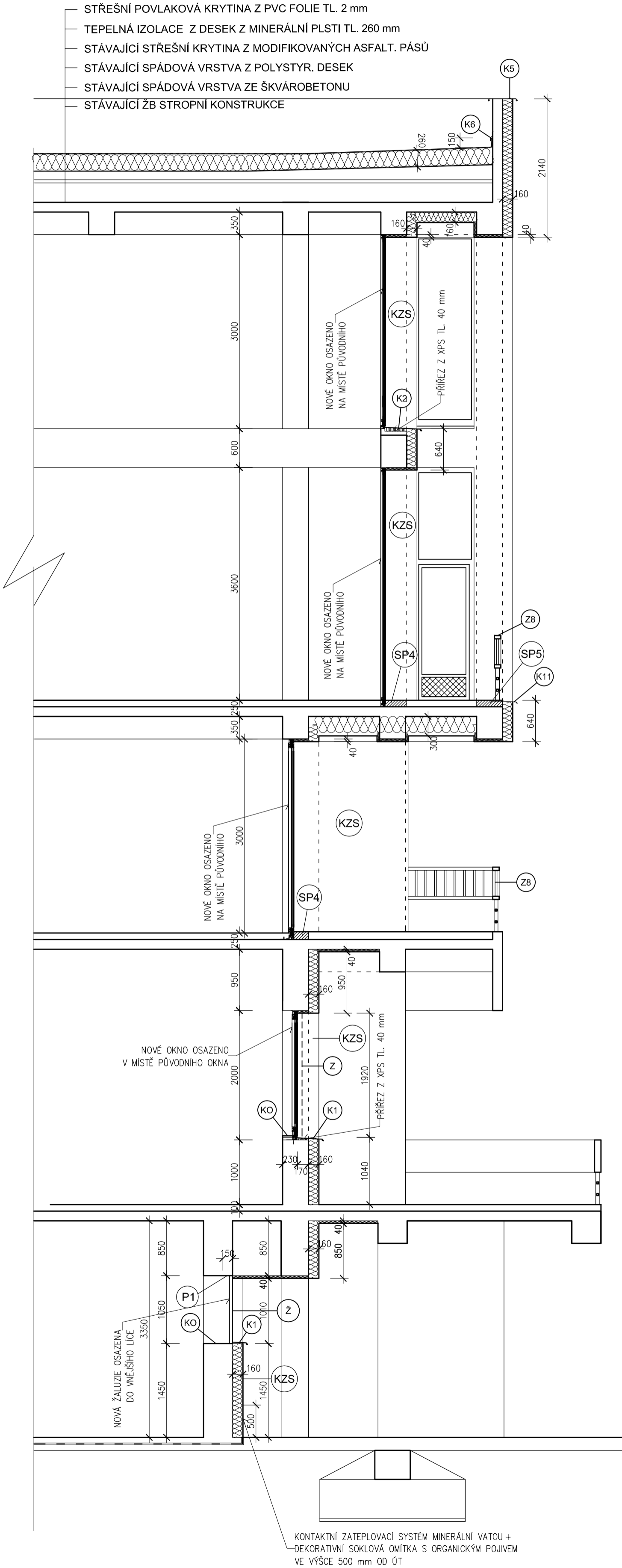
ŘEZ D – D



ŘEZ E – E



ŘEZ F – F



SKLADBY PODLAH:

- SP4 ODESKAT STÁVAJÍCÍ KERAMICKOU DLÁŽBU A ODSTRANIT VRSTVU PODLAHY NA IZOLACI PROTI VODĚ, NA TUTO IZOLACI NAPOJIT NOVÝ HYDROIZOLAČNÍ ASFALTOVANÝ PÁS A VYTÁHNOUT NA PÁRH DVEŘÍ, DOPLNIT VRSTVU PODLAHY V CELKOVÉ TL. 100 mm = CEMENTOVÝ POTĚR + CEMENTOVÉ MRAZUVZDORNÉ LEPIDLO + KERAMICKÁ MRAZUVZDORNÁ DLÁŽBA
- SP5 PO ODESKÁNÍ STÁVAJÍCÍ KERAMICKÉ DLÁŽBY A ODSTRANĚNÍ VRSTVY PODLAHY NA IZOLACI PROTI VODĚ, NA TUTO IZOLACI NAPOJIT NOVÝ HYDROIZOLAČNÍ ASFALTOVANÝ PÁS A VYTÁHNOUT NA SYSTÉMOVÝ UKONČOVACÍ PROFIL S OKAPNÍČKOU, OSAZENÝ DO CEMENTOVÉHO POTĚRU, DOPLNIT VRSTVU PODLAHY V CELKOVÉ TL. 100 mm = CEMENTOVÝ POTĚR + CEMENTOVÉ MRAZUVZDORNÉ LEPIDLO + KERAMICKÁ MRAZUVZDORNÁ DLÁŽBA

POZNÁMKA:

- NOV NOVÁ VNITŘNÍ VÁPENNÁ ŠTUKOVÁ OMÍTKA STĚN S VÁPENOCEMENTOVÝM JÁDREM
- NVO NOVÁ VENKOVNÍ PROBARVENÁ SILIKÁTOVÁ OMÍTKA ZRNITOST 2 mm, BARVA ŠEDÁ NA STÁVAJÍCÍ BRIZOLITOVOU OMÍTKU (S VÝZTUŽNOU TKANINOU + PENETRACE)
- KZS KONTAKTNÍ ZATEPLOVACÍ SYSTÉM S POVRCHOVOU ÚPRAVOU TENKOVRSTVOU PASTOVITOU PROBARVENOU OMÍTKOU, ZRNITOST 1,5 mm
- DSO DEKORATIVNÍ SOKLOVÁ OMÍTKA S ORGANICKÝM POJIVEM, ZRNITOST 2 mm, BARVA ŠEDÁ NA STÁVAJÍCÍ BRIZOLITOVOU OMÍTKU (S VÝZTUŽNOU TKANINOU + PENETRACE)
- P1 OSTĚNÍ A NADPRAŽÍ OKEN OSAZENÝCH DO VNĚJŠÍHO LICE ZDIVA (NAMÍSTO PŮVODNÍHO OSAZENÍ NA STŘEDU ZDIVA) BUDOU DOPLNĚNA VNITŘNÍ VÁPENNOU ŠTUKOVOU OMÍTKOU S VÁPENOCEMENTOVÝM JÁDREM ZAPRAVENOU K VNITŘNÍMU RÁMU OKNA
- KO KERAMICKÝ OBKLAD VNITŘNÍHO PARAPETU
- PL OBKLAD VNITŘNÍHO PARAPETU LAMINOVANOU DŘEVOTŘÍSKOVOU DESKOU

Vypracoval :	Zodp.projektant :	Hlavní projektant :	<b>BKN</b> spol. s r.o. Vladislavova 29/1 566 01 Vysoké Mýto Tel: 465424472, 465424170 Fax: 465424171 bkn@bkn.cz www.bkn.cz
ING. STŘÍTEŠKA	ING. FIŠER	ING. TEPLÝ	
Země : CR	Obec : KOLÍN		
Investor :	MĚSTO KOLÍN		
Akce :	SNIŽENÍ ENERGETICKÉ NÁROČNOSTI BUDOVY MĚSTSKÉHO SPOLEČENSKÉHO DOMU V ZÁMECKÉ ULICI, KOLÍN 1		Stupeň : DPS
Objekt :			Datum : 08/2013
Obsah :	ARCHITEKTONICKO STAVEBNÍ ŘEŠENÍ		Zak.číslo : 4588/13
	ČÁSTEČNÉ ŘEZY D-D', E-E', F-F'		Měřítko : Příloha : 1:50 D.1.1.1.25.